

(仮称)京都市上京区 プロジェクト

計画概要

計 画 地 :	京都市上京区元誓願寺通大宮東入寺今町510・512-1	
開 発 面 積 :	442.88 m <sup>2</sup>	133.97 坪
敷 地 面 積 :	442.88 m <sup>2</sup>	133.97 坪
用 途 地 域 :	準工業地域(60/200)	準防火地域
高 度・日 影 :	15m第三種高度地区	日影規制有り:(5h・3h・4m)
その他地区 :	埋蔵文化財(有り:上京遺跡)	
前 面 道 路 :	北 5.92m	東 4.00m
主 要 用 途 :	共同住宅 31 戸	
構 造・規 模 :	RC造(壁式) 5 階	地下 一 階
建 築 面 積 :	261.46 m <sup>2</sup>	79.09 坪
延 床 面 積 :	1012.99 m <sup>2</sup>	306.42 坪
容 積 対 象 :	855.43 m <sup>2</sup>	258.76 坪
建 蔽 率 :	59.04% <	60.00%
容 積 率 :	193.15% <	200.00%
駐 車 場 :	6 台	(附置義務 6 台)(来客用1台含む)
駐 輪 場 :	31 台	(附置義務 31 台)

備 考 : 敷地実測図無し(提供資料より作図)  
 道路斜線制限は天空率による  
 重要界隈整備地区(千両ヶ辻)  
 歴史遺産型美観地区 千両ヶ辻界隈景観整備地区  
 遠景デザイン保全区域

タイプ別面積表

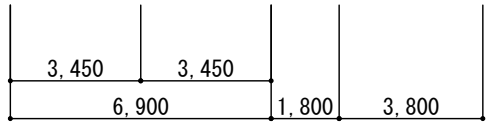
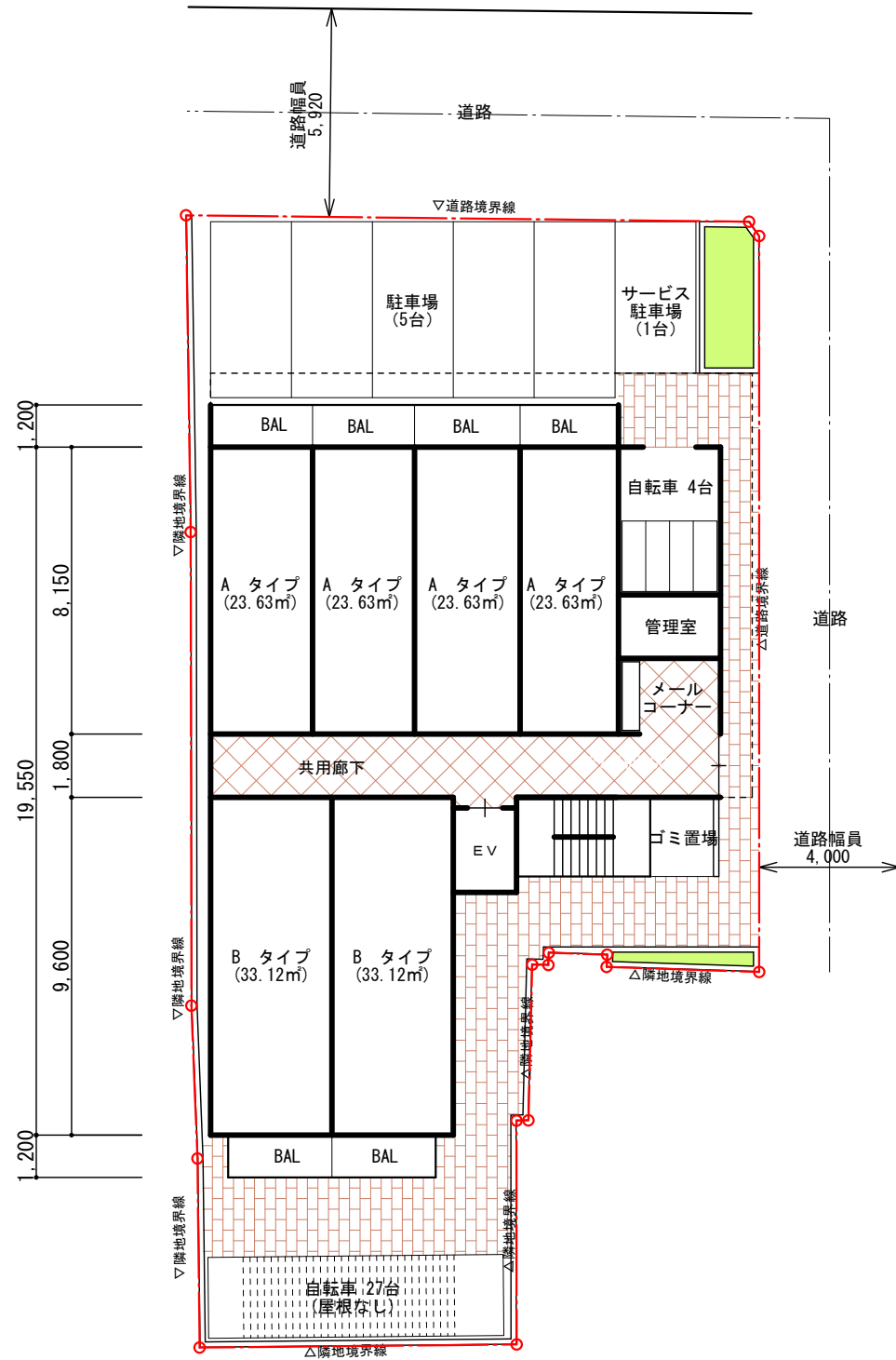
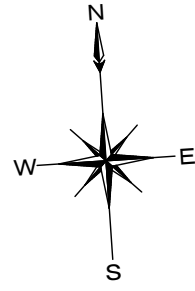
A TYPE	23.63 m <sup>2</sup>	7.14 坪	×	21 戸
B TYPE	33.12 m <sup>2</sup>	10.01 坪	×	10 戸
TYPE	m <sup>2</sup>	坪	×	戸
TYPE	m <sup>2</sup>	坪	×	戸
TYPE	m <sup>2</sup>	坪	×	戸
TYPE	m <sup>2</sup>	坪	×	戸
TYPE	m <sup>2</sup>	坪	×	戸
TYPE	m <sup>2</sup>	坪	×	戸
TYPE	m <sup>2</sup>	坪	×	戸
TYPE	m <sup>2</sup>	坪	×	戸
TYPE	m <sup>2</sup>	坪	×	戸
合 計	827.43 m <sup>2</sup>	250.29 坪		31 戸
住戸平均面積	26.69 m <sup>2</sup>	8.07 坪		

面積表

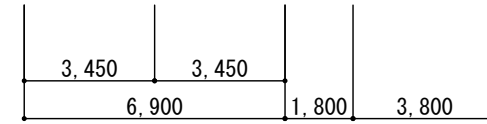
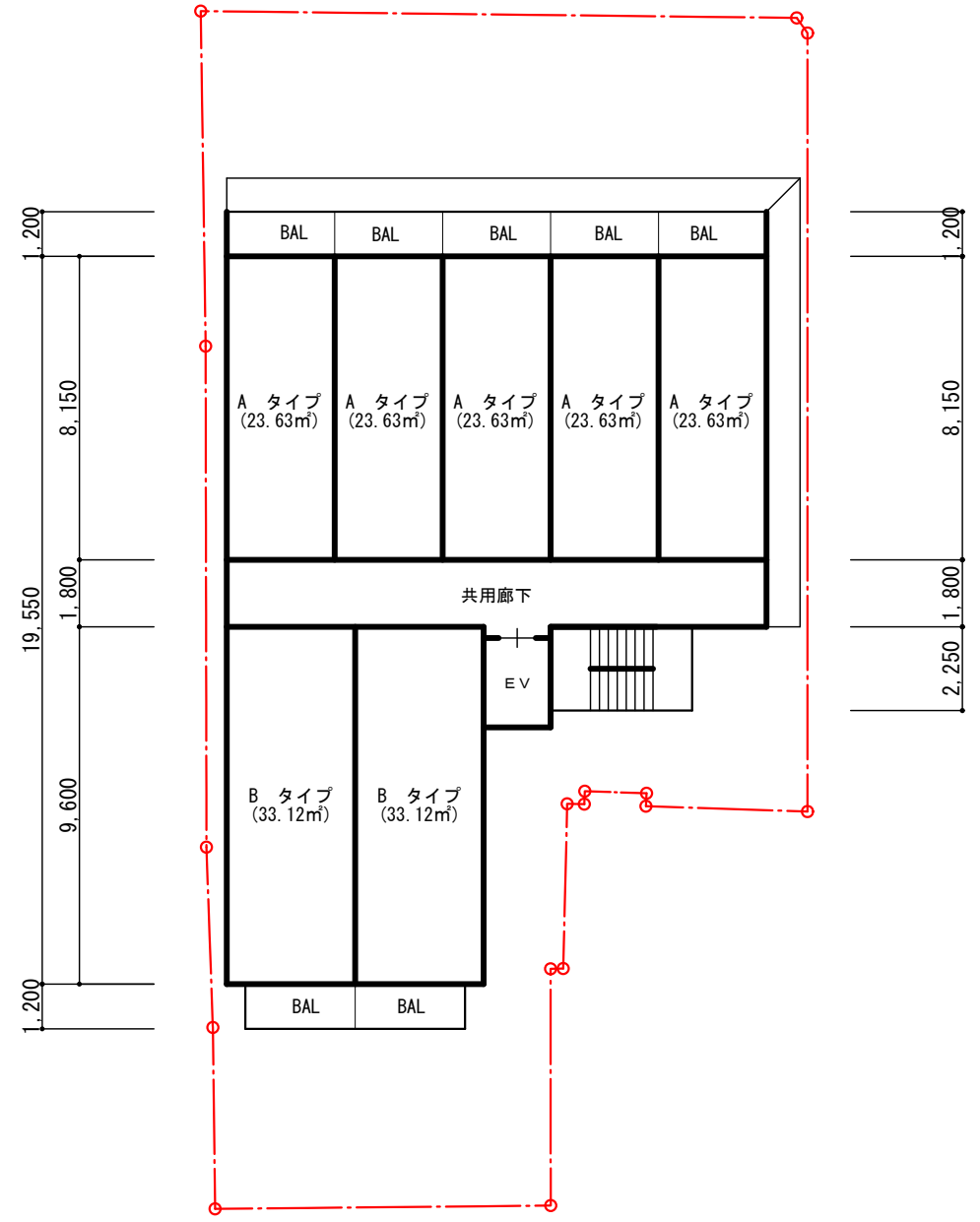
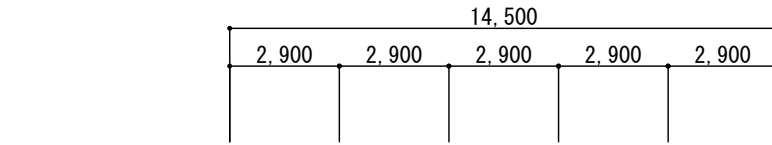
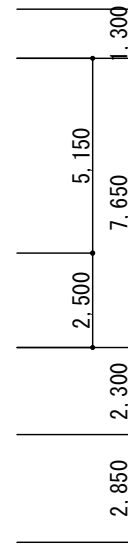
	専有面積	共用面積	容積面積	共用(内)	法床面積	共用(外)	施工面積	戸数
1 階	160.76	28.00	188.76	49.38	238.14	8.33	246.46	6
2 階	184.39	0.00	184.39	30.96	215.35	8.33	223.68	7
3 階	160.76	0.00	160.76	25.74	186.50	8.33	194.83	6
4 階	160.76	0.00	160.76	25.74	186.50	8.33	194.83	6
5 階	160.76	0.00	160.76	25.74	186.50	8.33	194.83	6
合計 m <sup>2</sup>	827.43	28.00	855.43	157.56	1012.99	41.63	1054.61	31
坪	250.29		258.76		306.42		319.01	

☆ 専有率(専有/容積) 96.73%  
 ☆ 専有率(専有/施工) 78.46%

注)専有面積にMBを含む。  
 注)施工面積はバルコニーを含まず。  
 注)本計画は、関係各所との協議により、変更の可能性があります。

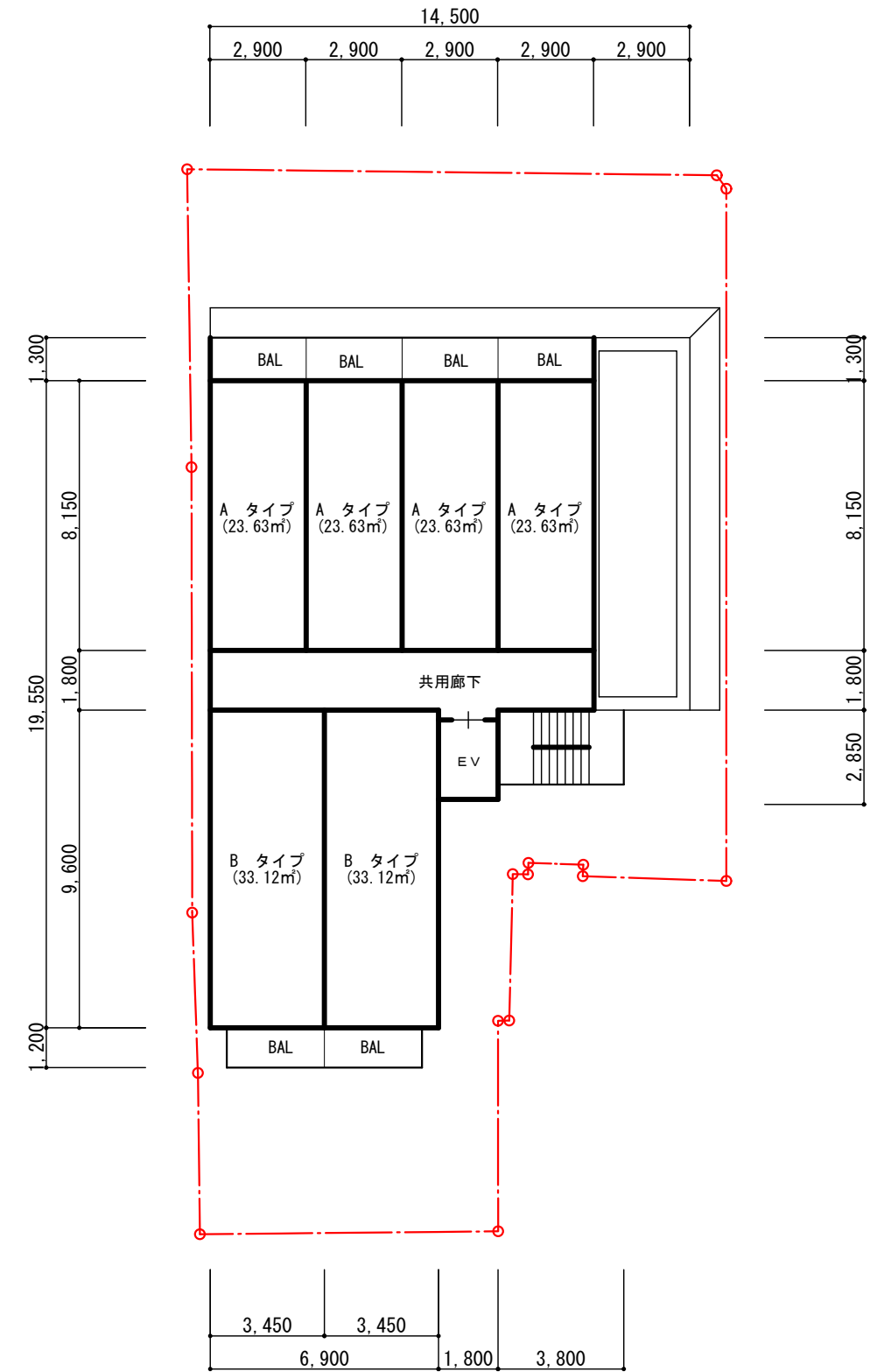
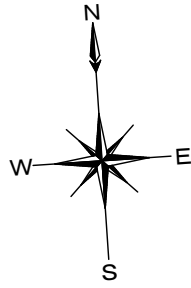


配置図・1階平面図



2階平面図

敷地面積 : 442.88㎡



3~5階平面図