

(仮称) 大阪市浪速区日本橋東2丁目 プロジェクト

計画概要

計画地:	大阪市浪速区日本橋東2丁目8-16(地番)		
開発面積:	99.67 m ²	30.15 坪	
敷地面積:	99.67 m ²	30.15 坪	
用途地域:	商業地域(80/400)	防火地域	
高度・日影:	高度地区(無し)	日影規制(無し)	
その他地区:	駐車場整備地区		
前面道路:	北 8.00m	西 11.00m	
主要用途:	共同住宅	12 戸	
構造・規模:	S 造	7 階	地下 一 階
建築面積:	74.91 m ²	22.66 坪	
延床面積:	380.06 m ²	114.96 坪	
容積対象:	329.20 m ²	99.58 坪	
建蔽率:	75.16% <	80.00%	
容積率:	330.29% <	400.00%	
駐車場:	0 台	(附置義務 2 台)	敷地外2台確保
駐輪場:	9 台	(附置義務 9 台)	(ミニバイク1台含む)
自動二輪	1 台	(附置義務 1 台)	
備考:	道路斜線制限は天空率による		

タイプ別面積表

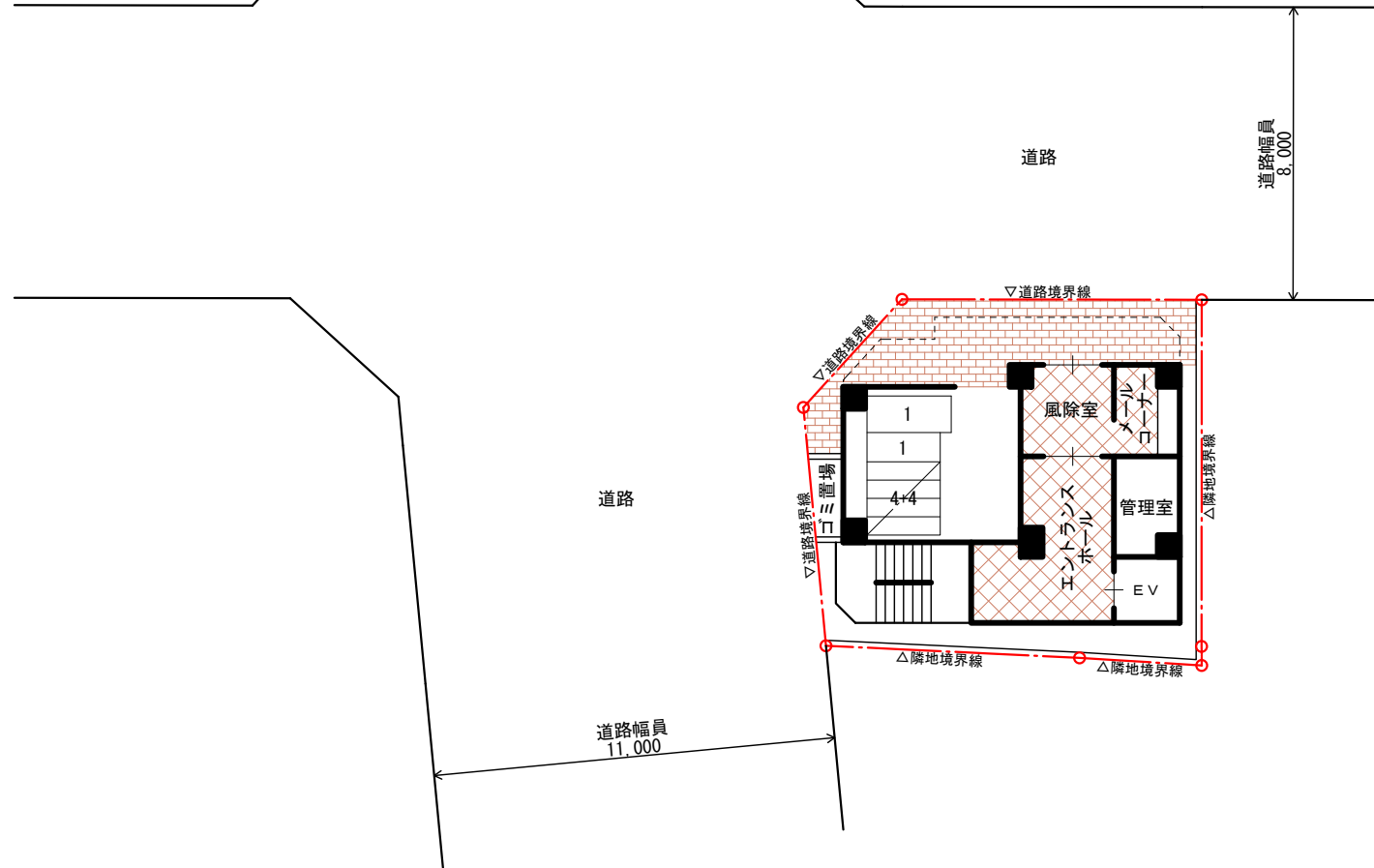
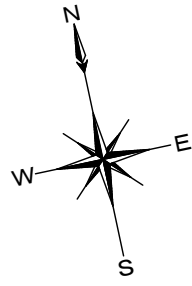
A TYPE	25.07 m ²	7.58 坪	×	6 戸
B TYPE	25.63 m ²	7.75 坪	×	6 戸
TYPE	m ²	坪	×	戸
TYPE	m ²	坪	×	戸
TYPE	m ²	坪	×	戸
TYPE	m ²	坪	×	戸
TYPE	m ²	坪	×	戸
TYPE	m ²	坪	×	戸
TYPE	m ²	坪	×	戸
TYPE	m ²	坪	×	戸
TYPE	m ²	坪	×	戸
合計	304.20 m ²	92.02 坪		12 戸
住戸平均面積	25.35 m ²	7.66 坪		

面積表

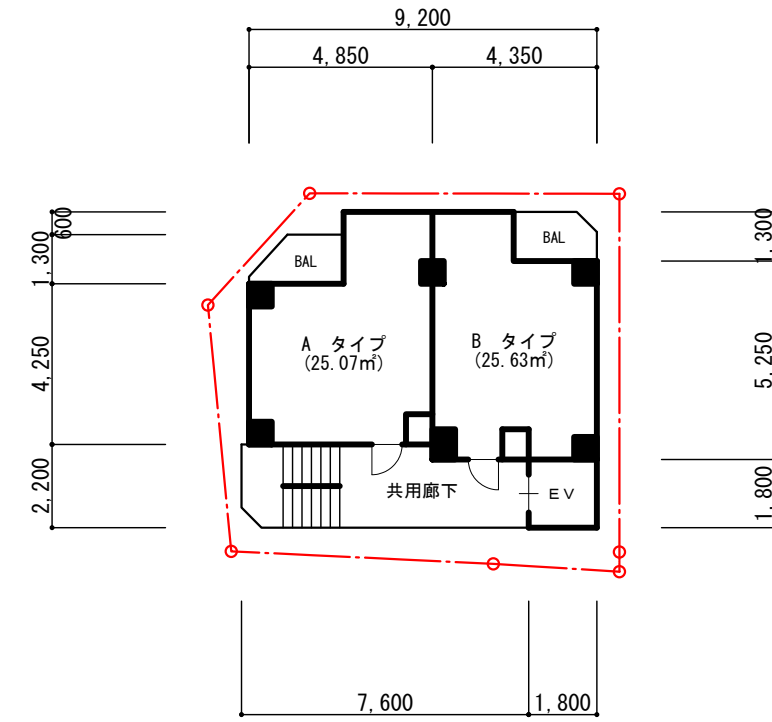
	専有面積	共用面積	容積面積	共用(内)	法床面積	共用(外)	施工面積	戸数
1 階	0.00	25.00	25.00	29.26	54.26	7.99	62.25	0
2 階	50.70	0.00	50.70	3.60	54.30	15.55	69.85	2
3 階	50.70	0.00	50.70	3.60	54.30	15.55	69.85	2
4 階	50.70	0.00	50.70	3.60	54.30	15.55	69.85	2
5 階	50.70	0.00	50.70	3.60	54.30	15.55	69.85	2
6 階	50.70	0.00	50.70	3.60	54.30	15.55	69.85	2
7 階	50.70	0.00	50.70	3.60	54.30	15.55	69.85	2
合計 m ²	304.20	25.00	329.20	50.86	380.06	101.29	481.35	12
坪	92.02		99.58		114.96		145.60	

☆ 専有率(専有/容積) 92.41%
 ☆ 専有率(専有/施工) 63.20%

注) 専有面積にMBを含む。
 注) 施工面積はバルコニーを含まず。
 注) 本計画は、関係各所との協議により、変更の可能性があります。

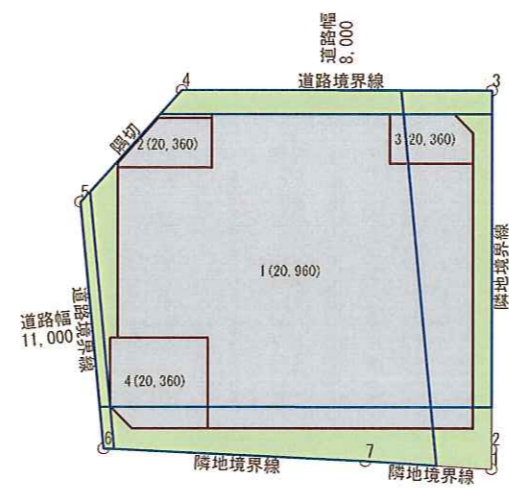
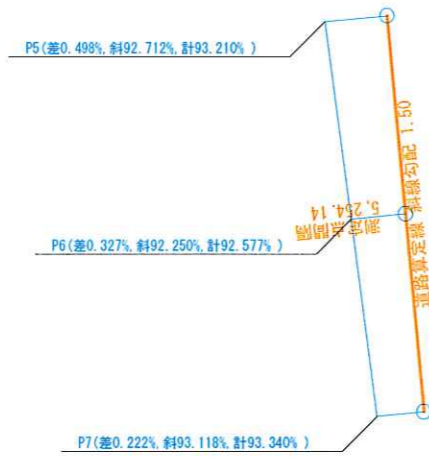
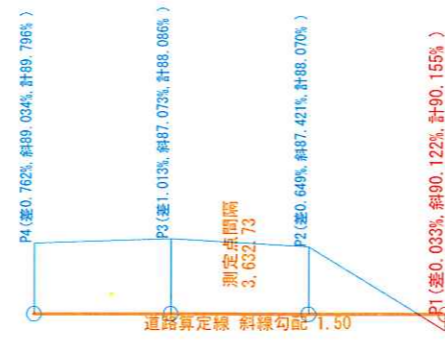


配置図・1階平面図



2~7階平面図

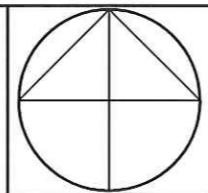
敷地面積 : 99.67m²



プロジェクト名 : 大阪市浪速区日本橋東2丁目
 プラン名 : 新規プラン
 縮尺 : 1/200

方位角 : 0度 0分 0秒

大阪市浪速区日本橋東2丁目(新規プラン)
 天空率(JCBA方式)
 【7階】



Scale
 1 / 200
 TP-PLANNER (SKY)
 V16: (2017/03/14)