

賃貸  
マンション

# 大阪市浪速区恵美須西2丁目

3月末  
退去予定

ソレイユ難波南 1DK・30.03㎡ 702号室

賃料 **79,000**円/月

◎共益費:8,000円/月 ◎敷金:0円 礼金:1ヶ月

◎安心サポート代:1,100円

◎入居時鍵交換代:27,500円

◎退去時ハウスクリーニング代:28,000円が必要となります

※火災保険会社・保証会社・引っ越し会社は当社指定とさせていただきます。

南向き角住戸

2面採光

- ◎オートロック
- ◎モニター付エレベーター
- ◎宅配BOX ◎TVモニターホン
- ◎ガス2口システムキッチン
- ◎浴室乾燥機 ◎CATV
- ◎CATVインターネット

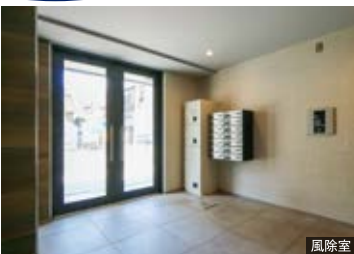
ベイコム  
インターネット  
使い放題



外観



メイン入口



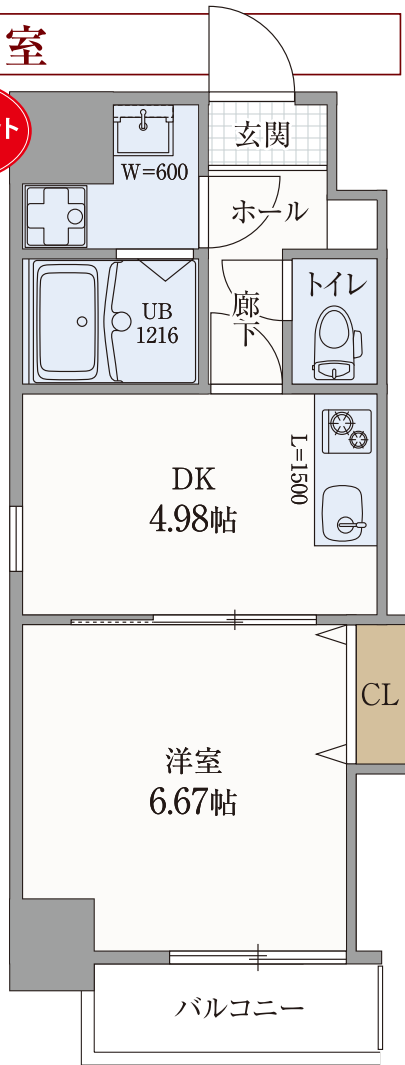
風除室



エントランスホール



モニター付エレベーター



物件名	ソレイユ難波南
交通	阪堺電軌阪堺線「恵美須町」徒歩4分 阪堺電軌阪堺線「新今宮駅前」徒歩5分 OsakaMetro堺筋線「恵美須町」徒歩6分 JR関西本線「新今宮」徒歩6分
所在地	大阪市浪速区恵美須西2丁目3-11
賃料	79,000円
共益費	8,000円
礼金	1ヶ月
間取り	1DK
専有面積	30.03㎡
総戸数	13戸
築年月	2020年7月
建築構造	RC造
建物階建	地上8階
駐車場	無
設備	ガス(都市ガス)、管理形態(巡回)、インターホン(TVモニター付き)、人感センサー、ディンプルキー、ダブルロック、オートロック、火災報知機、宅配ボックス、専用ゴミ置き場あり、2面採光、角部屋、全居室フローリング、バルコニー、クローゼット数(1)、下駄箱、バストイレ別(別室)、浴室乾燥機、オートバス、脱衣所、給湯、3点給湯、ウォシュレット、洗面台、洗濯機置き場(室内)、コンロ設置済、コンロ口数(2)、コンロ種類(都市ガス)、システムキッチン、エアコン、エアコン台数(1)、24H換気システム、CATV、CATVインターネット
引渡時期	即時



## 4WAY ACCESS

3線4駅利用可の快適アクセス

阪堺電軌阪堺線  
「恵美須町」駅徒歩4分

阪堺電軌阪堺線  
「新今宮駅前」駅徒歩5分

OsakaMetro堺筋線  
「恵美須町」駅徒歩6分

JR関西本線  
「新今宮」駅徒歩6分

宅建業免許/大阪府知事(2)第58912号

エイチアンドライフグループ



エムアンドライフ 株式会社

〒553-0003 大阪府大阪市福島区福島5丁目16-15 福島宮脇ビル 7F

お問い合わせ エムアンドライフ 検索 <https://m-and-life.com>

TEL 06-6345-5530 FAX 06-6345-5532  
受付時間 10:00~18:00

AD  
3ヶ月