

ACCESS&LOCATION

周辺環境・アクセス

暮らしと都市をスムーズにつなぐ、
便利エリア。

現地よりJR東海道本線

「西大路」駅まで徒歩**5**分
(約400m)

現地よりJR東海道本線・JR東海道新幹線

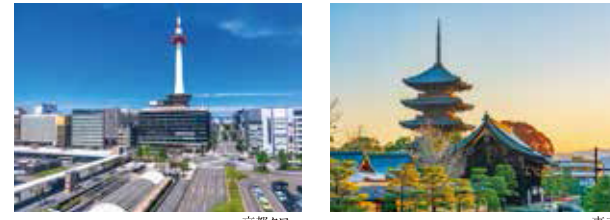
「京都」駅まで自転車**7**分
(約2,070m)

JR東海道本線「西大路」駅から
「京都」駅へ**1**駅**3**分

JR東海道本線「西大路」駅から
「大阪」駅へ**34**分
※「西大路」駅から快速利用、「京都」駅から新快速に乗り換え



京都駅



京都タワー

東寺



LIFE INFORMATION

暮らしの利便性を高める充実のライフスポット

SHOPPING	BANK	MEDICAL	OTHER
セブン-イレブンJR西大路駅前店…徒歩6分(約450m)	滋賀銀行九条支店…徒歩7分(約560m)	田中医院…徒歩1分(約40m)	唐橋郵便局…徒歩6分(約480m)
ファミリーマート西大路駅前店…徒歩7分(約500m)	京都中央信用金庫九条支店…徒歩13分(約980m)	島岡医院…徒歩3分(約200m)	京都鉄道博物館…徒歩12分(約930m)
新鮮激安市場洛南店…徒歩9分(約570m)	京都銀行九条支店…徒歩13分(約990m)	下川歯科…徒歩6分(約440m)	東寺…徒歩13分(約970m)
グルメシティ西大路店…徒歩8分(約600m)	三菱UFJ銀行東寺支店…徒歩21分(約1,670m)	大森病院…徒歩8分(約580m)	梅小路公園…徒歩19分(約1,470m)
ファミリーマート西大路九条店…徒歩8分(約640m)		同仁会クリニック…徒歩10分(約740m)	南区役所…徒歩21分(約1,620m)
プレスコ九条店…徒歩9分(約650m)		九条病院…徒歩12分(約890m)	京都水族館…徒歩21分(約1,640m)
イオン洛南店…徒歩10分(約740m)			
イオンモールKYOTO…徒歩23分(約1,800m)			

※徒歩分は地図上の約80mを1分として、自転車分は地図上の約300mを1分として計算した現地からの概測時間です。
※交通所要時間は日中平常時のもので、待ち時間等は含まれておりません。また、曜日・時間帯により異なる場合があります。
※地図は略地図につき、省略されている道路・施設等があります。周辺施設はすべては表示していません。予めご了承ください。
※掲載施設の開設は2021年10月に実施したもので変更される場合があります。

■貸主(代理) エイチアンドライフ グループ



エムアンドライフ 株式会社

〒553-0003 大阪府大阪市福島区福島5丁目16-15 [URL]https://m-and-life.com

TEL.06-6345-5530

[受付時間]9:00~18:00

49邸の
新築分譲仕様賃貸マンション
西大路に誕生
2022年3月末 完成予定

SOL
TERRACE

ソルテラス 京都 洛南



外観完成予想図

現地よりJR東海道本線

「西大路」駅まで徒歩**5**分
(約400m)

現地よりJR東海道本線・JR東海道新幹線

「京都」駅まで自転車**7**分
(約2,070m)

セキュリティ万全

快適なネットライフ

全室標準

非接触キーリーダーシステム

インターネット無料

エアコン付き



ENTRANCE HALL

エントランスホール

エントランスホール完成予想図

共用部設備 大切な毎日をしっかりサポートいたします。

非接触キーリーダーシステム

非接触キーでオートロックシステム解錠をコントロール。来訪者は、居住者からの承諾を得ないと入館ができません。住戸内のカラーモニターで来訪者をチェックできます。

非接触キーリーダーに非接触キーを照合するとオートロックが解錠され、エントランス内に。



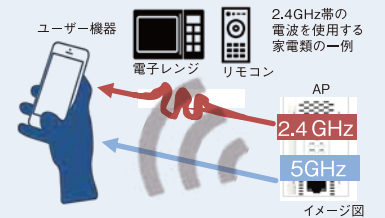
5G時代の高速Wi-Fi規格 Wi-Fi6

Fibergate Inc.

速い!強い!省エネ!

最近では、インターネット動画・ゲーム機器の高画質化が進んでいますが、そういったコンテンツのデータ転送速度が約1.5倍にさらにはこれまでのWi-Fi規格でありがちだった「通信の混雑」が軽減され、多人数の機器同時接続で、快適なWi-Fi環境を構築できます。さらにWi-Fi6の機器には、バッテリー消費を抑える技術が採用されており、バッテリーの効率をこれまで以上に高めることが出来ます。

※「Wi-Fi6」や「Wi-Fi6E」「11ax」等の表記がありますが、正式には「Wi-Fi 6」「IEEE 802.11ax」と記述します。



敷地内に5台の防犯カメラ

不審者の侵入に対し、エントランスはもちろん、駐車場、駐輪場、エレベーターなど敷地内に設置しています。



ダブルロック

鍵穴上下2ヶ所に設けたダブルロックを採用。ピッキングなどの不正解錠に対する防犯性を一段と高めました。



TM型サムターン

ボタンを押さないと回せない防犯サムターンや、バールなどの工具を用いた強引なこじ開けを抑制する鎌式デッドボルト錠で、防犯性を高めます。



リバーシブルデインブルキー

表裏どちらを挿入しても使用できます。膨大な鍵違い数があり、不正な複製やピッキングなどに効果を期待できます。



エレベーター内に防犯カメラ

エレベーター内に防犯カメラを設置し、防犯対策を強化しています。深夜の帰宅などでも安心してエレベーターを利用できます。



宅配ボックス

宅配業者が荷物を配達した際、届け先が不在だった場合に荷物を預けておくことができます。24時間いつでも受け取れ安心して外出できます。



メールボックス

シンプル&クールなデザインのメールボックスは大型メール便も一発ポストイン!住居者円エントランスホール内から郵便物を受け取れます。



TVカラーモニター付きインターホン

エントランスの来訪者を音声と映像で確認してからオートロックを解錠できるTVカラーモニター付インターホン。エントランスと住戸玄関のダブルチェックで防犯効果が高まります。

※映像はエントランスのみです。



住居設備 心地よい毎日を支える。機能性に優れた先進の設備・仕様。

KITCHEN (キッチン)



人造大理石天板 / 汚れにくくキズつきにくい



シンク H420×W450(mm)



シングルレバー水栓



キッチンレンジフード / ホーロー・整流板付



2口ガスコンロ / ステンレストッププレート420(mm)

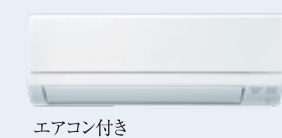


耐震ラッチ付吊戸棚



レール引手

OTHERS (その他)



エアコン付き

BATHROOM (バスルーム)



全タイプ
1116
サイズ

やさしいFRPを採用

耐久性

軽くて強いのでユニットバスルームの床・パン・浴槽などの素材に適しています。丈夫な上、サビ・カビに強く長持ち。メンテナンスサイクルが長く、経済的です。

清掃性

表面硬度が高く、傷つきにくい。美しく清潔な印象も長く保て、汚れも落としやすく、お掃除もラクラクです。

素材感

FRPはタイルと比較して熱伝導率が1/5と低いので、温もりのある心地よい浴室です。

ドライクリンフロア 乾燥性 清掃性

従来製品と比較して排水性能を高めた新・洗い場・パターンを採用。荒い場面の乾燥時間が短縮されますので、汚れの元となる水たまりがでにくく、清潔なバスルームを維持できます。



入浴直後 水が消え始めます。水たまりがでにくく乾燥しやすい状態となります。



浴室乾燥機

ユニット構造

浴槽と洗い場を一体しているため、面倒な浴槽下の清掃が不要で清潔な構造です。

SANITARY UNIT (洗面室)



参考写真



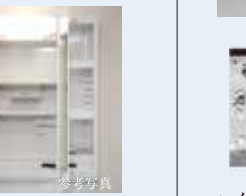
人造大理石カウンター (SPO型)



シングルスプレー混合栓



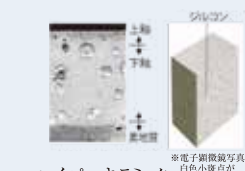
3面鏡



参考写真

・電球型蛍光灯ランプ (12W)
・くもり止めヒーター
・コンセント (1200W)

TOILET (トイレ)



ハイパーキラミック 高硬度のジルコンを釉薬の表面まで含んでいるので、キズがつきにくく、陶器の美しさを長く保てます。



本体スライド着脱 掃除ラクラク。



ウォッシュレット 冬の使用や清潔好きな人には満足していただけます。

しっかり洗浄

上から100%流して汚れをしっかりと洗浄。便器底のゼット口から出る洗浄水を無くし、上から100%ぐるりと流す強力な洗浄方式により、便器内の汚れをまるごと洗い流します。

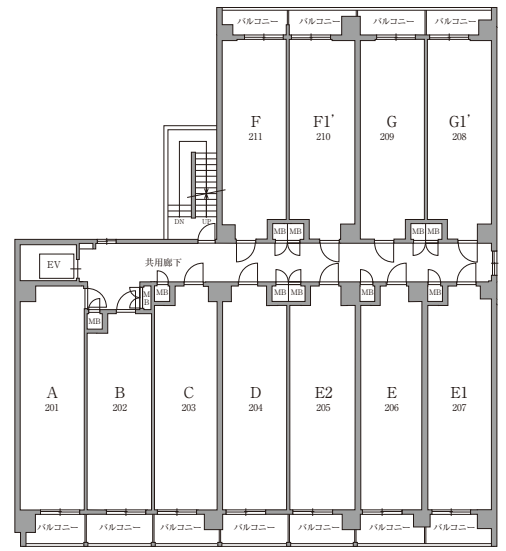


物件概要◎名称 / ソルテラス西大路◎所在地 / (地番) 京都府京都市南区唐橋平垣町45番(一部)◎交通 / JR東海道本線「西大路」駅まで徒歩約5分◎構造 / 鉄筋コンクリート構造地上7階建て◎間取り / 1K(専有面積25.96㎡~29.50㎡※MB・PS含む) 1DK(専有面積26.70㎡~30.60㎡※MB・PS含む)◎総戸数 / 49戸◎全体敷地面積 / 710.85㎡◎用途地域 / 準工業地域◎建蔽率 / 60%◎容積率 / 200%◎竣工予定 / 2022年3月末予定◎入居開始予定 / 2022年3月末予定◎貸主(代理) / エムアンドライフ株式会社

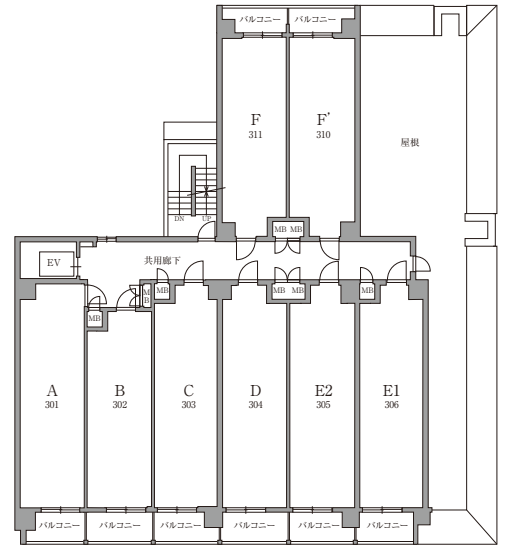
FLOORPLAN 敷地配置図・各階平面図



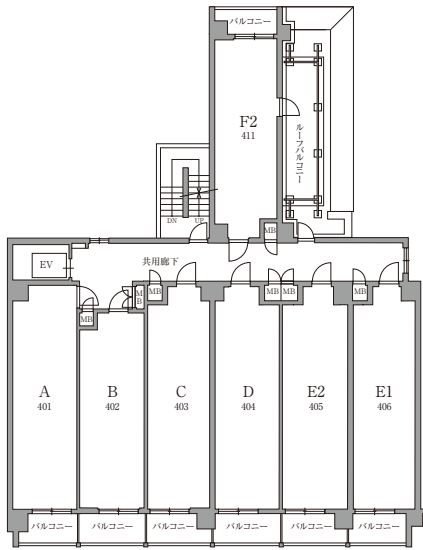
敷地配置図・1階平面図



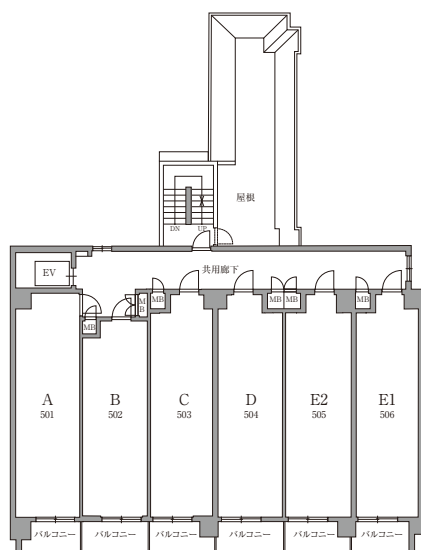
2階平面図



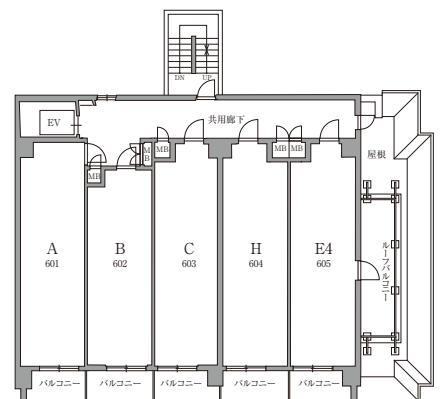
3階平面図



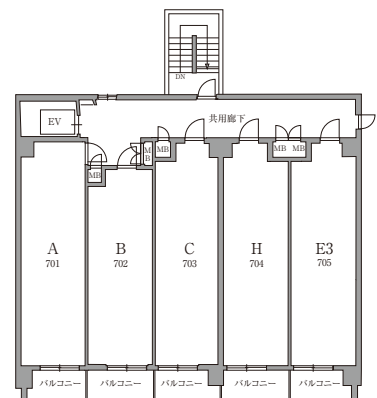
4階平面図



5階平面図



6階平面図



7階平面図

■平面駐車場・駐車区画寸法

No.	台数	全長	全幅	全高
駐車場	2	約5,000mm	約2,500mm	約2,150mm

■ミニバイク置場・駐車区画寸法

No.	台数	全長	全幅
1~24	24	約2,000mm	約750mm

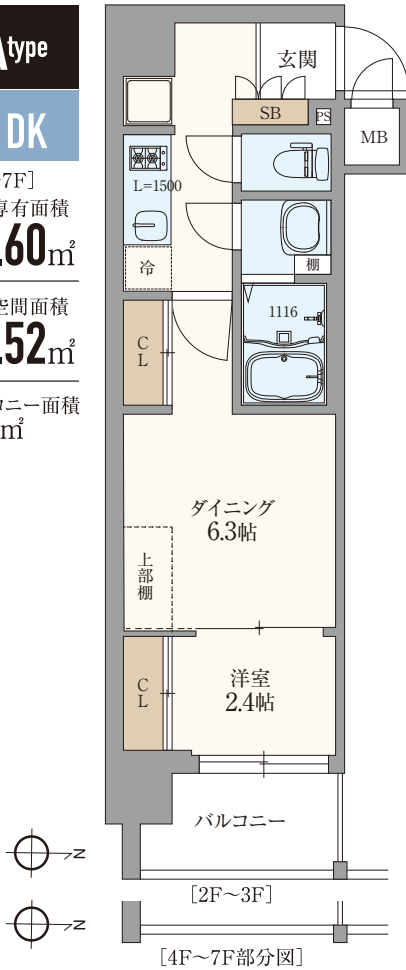
■スライド式駐車場

No.	台数	全長	全幅
1~49	49	約1,900mm	約600mm

ROOM PLAN ルームプラン

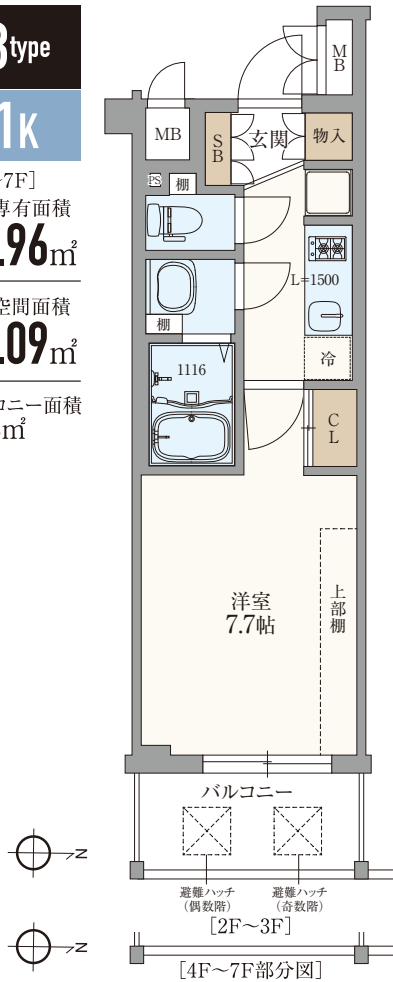
A type 1DK

[2F~7F]
住居専有面積
30.60m²
生活空間面積
34.52m²
バルコニー面積
3.92m²



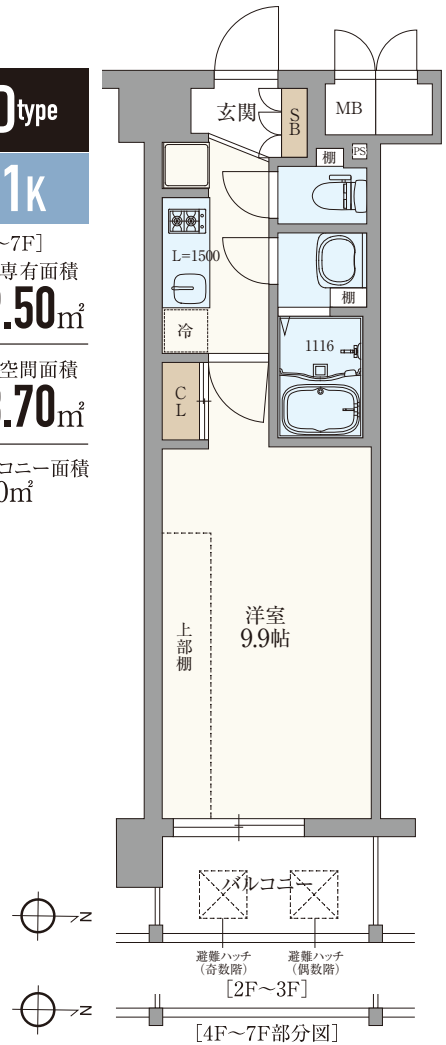
B type 1K

[2F~7F]
住居専有面積
25.96m²
生活空間面積
30.09m²
バルコニー面積
4.13m²



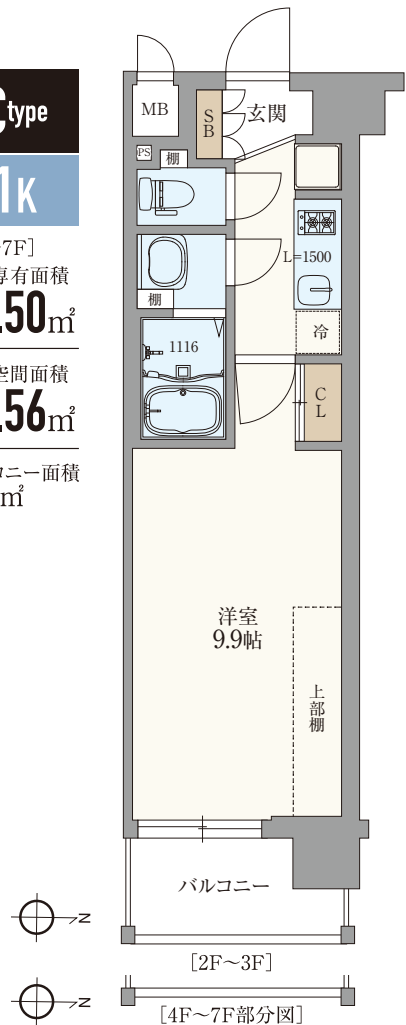
D type 1K

[2F~7F]
住居専有面積
29.50m²
生活空間面積
33.70m²
バルコニー面積
4.20m²



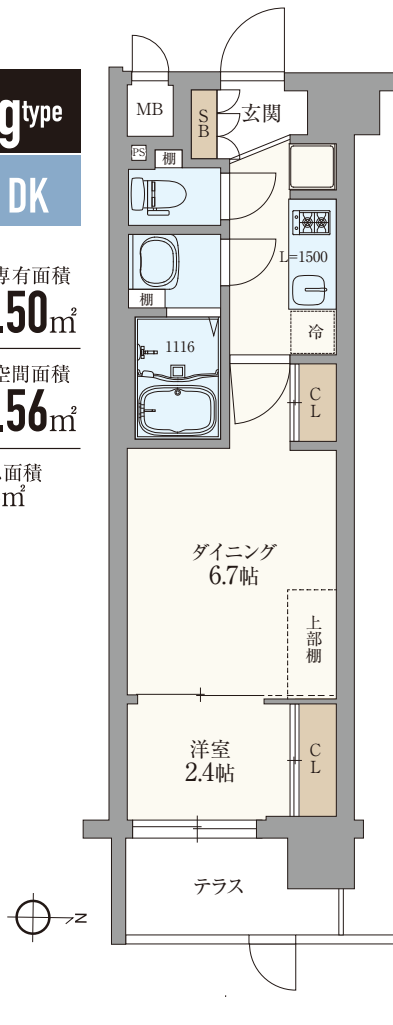
C type 1K

[2F~7F]
住居専有面積
29.50m²
生活空間面積
33.56m²
バルコニー面積
4.06m²



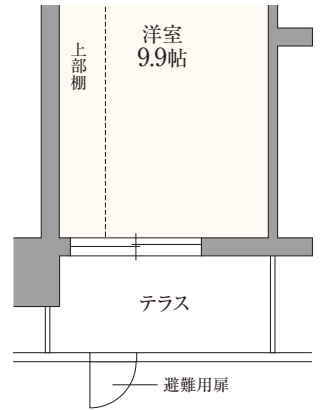
Cg type 1DK

[1F]
住居専有面積
29.50m²
生活空間面積
33.56m²
テラス面積
4.06m²



Dg type 1K

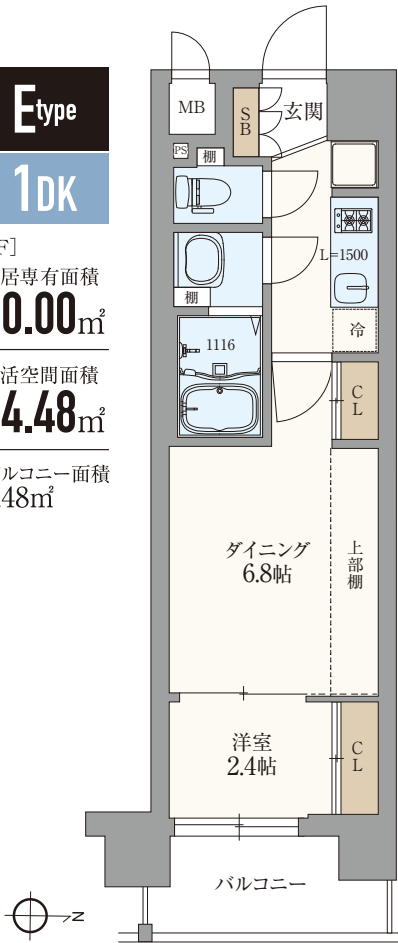
[1F]
住居専有面積
29.50m²
生活空間面積
33.70m²
テラス面積
4.20m²



ROOM PLAN ルームプラン

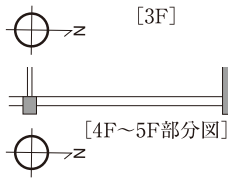
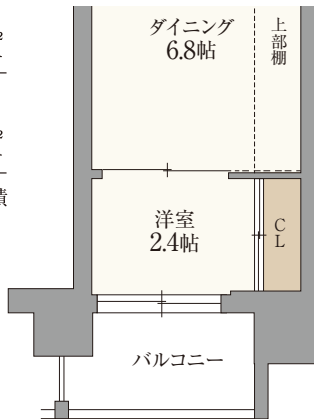
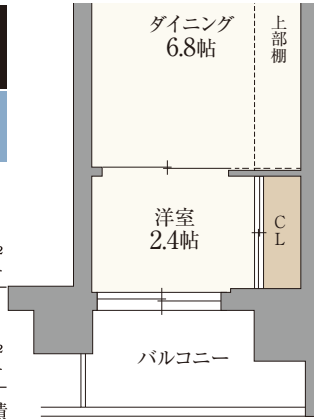
E type 1DK

[2F]
住居専有面積
30.00m²
生活空間面積
34.48m²
バルコニー面積
4.48m²



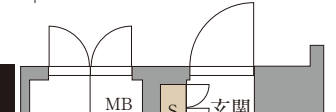
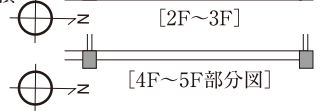
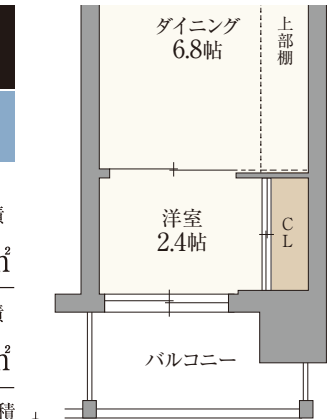
E1 type 1DK

[2F]
住居専有面積
30.00m²
生活空間面積
34.20m²
バルコニー面積
4.20m²
[3F~5F]
住居専有面積
30.00m²
生活空間面積
33.66m²
バルコニー面積
3.66m²



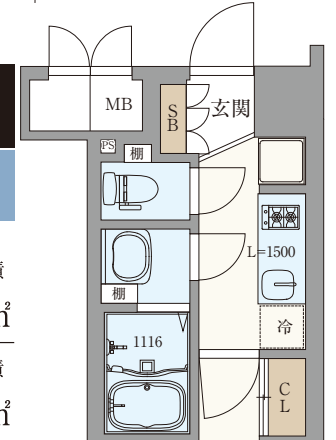
E2 type 1DK

[2F~5F]
住居専有面積
30.00m²
生活空間面積
33.92m²
バルコニー面積
3.92m²



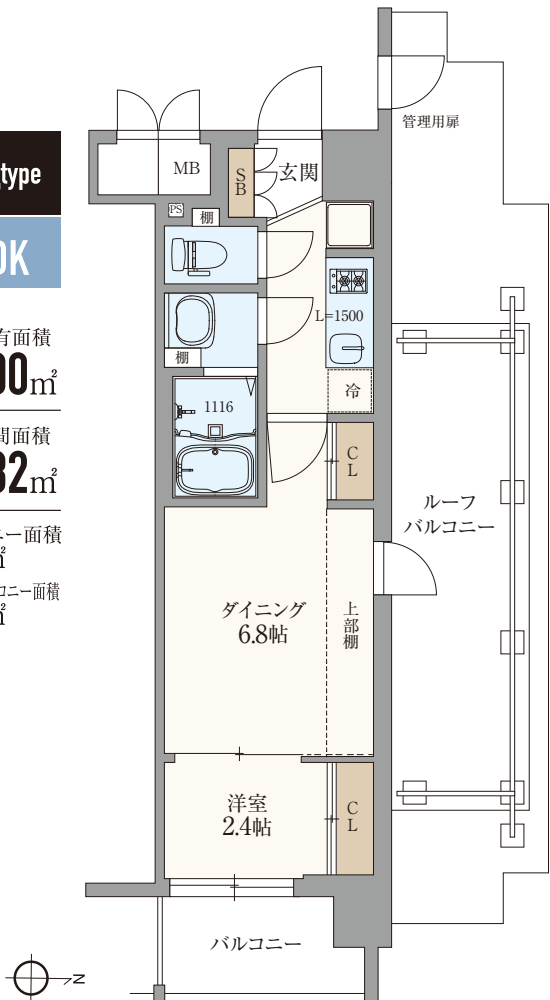
E3 type 1DK

[7F]
住居専有面積
30.00m²
生活空間面積
33.92m²
バルコニー面積
3.92m²



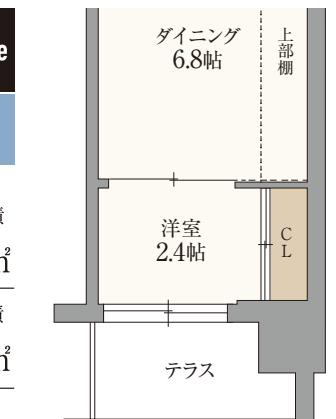
E4 type 1DK

[6F]
住居専有面積
30.00m²
生活空間面積
43.82m²
バルコニー面積
3.92m²
ルーフバルコニー面積
9.90m²

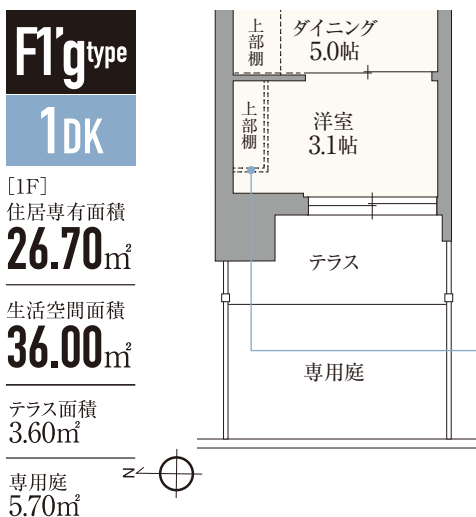
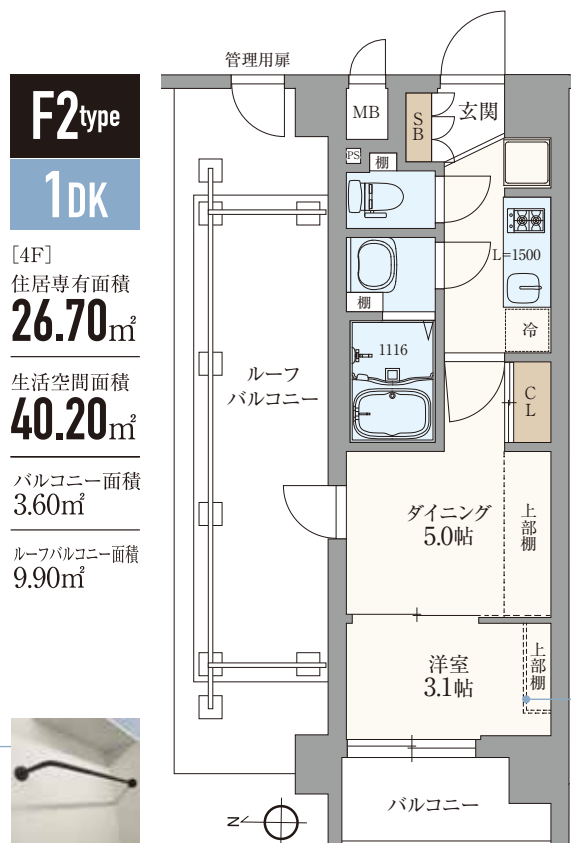
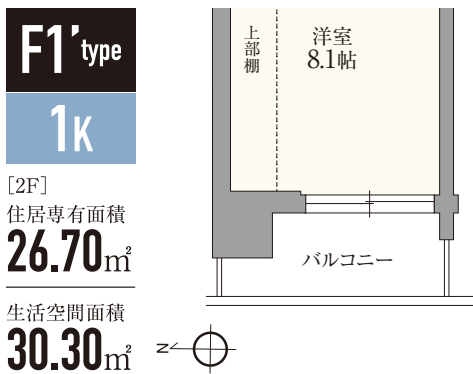
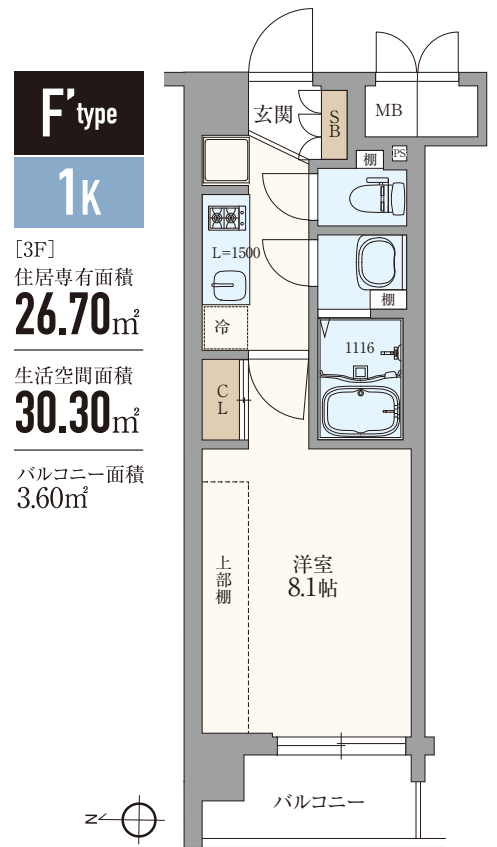
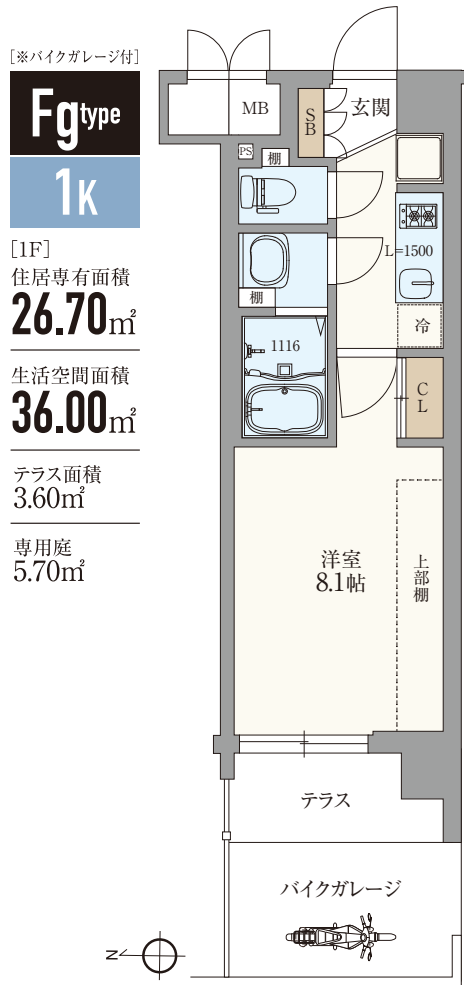
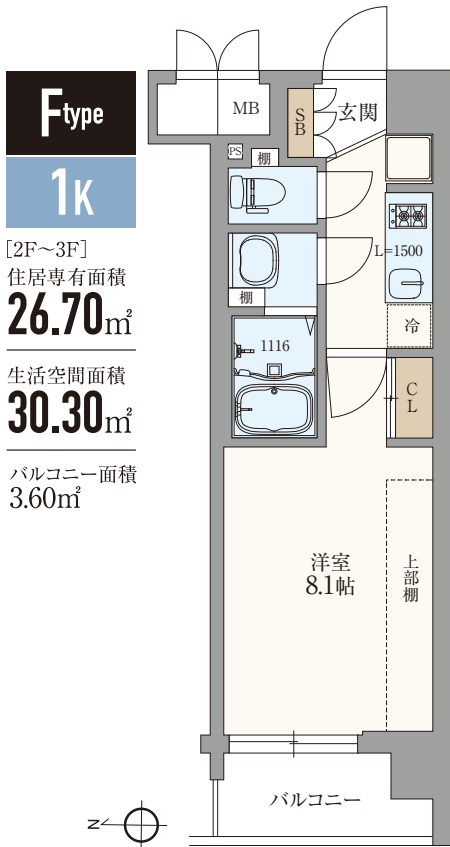


E3g type 1DK

[1F]
住居専有面積
30.00m²
生活空間面積
33.92m²
テラス面積
3.92m²



ROOM PLAN ルームプラン



ROOM PLAN ルームプラン

